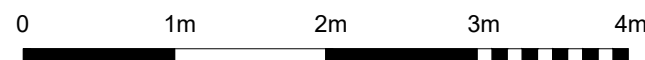


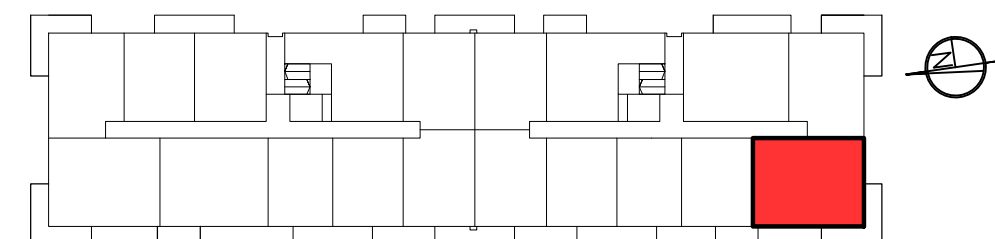
■ ŚCIANY KONSTRUKCYJNE I OBUJĘCIE SZACHTÓW INSTALACYJNYCH NIEPODLEGAJĄCE PRZEBUDOWIE

■ ŚCIANY DZIAŁOWE NADAJĄCE SIĘ DO DEMONTAŻU

UWAGA:
NINIEJSZA KARTA KATALOGOWA NIE STANOWI OFERTY W ROZUMIENIU KODEKSU CYWILNEGO.
PLAN MIESZKANIA ORAZ POWIERZCHNIE MOGĄ ULEC ZMIANIE W TRAKCIE REALIZACJI BUDYNKU.



POŁOŻENIE MIESZKANIA W BUDYNKU



PIETRO	4	POWIERZCHNIE POMIESZCZEŃ	
NUMER MIESZKANIA	97	POKÓJ 1	11,80 m ²
LICZBA POKOI	3	POKÓJ 2	11,50 m ²
		POKÓJ Z ANEKSEM KUCHENNYM	22,40 m ²
		ŁAZIENKA	4,90 m ²
		HOL	9,50 m ²
		WC	2,10 m ²
		LOGGIA	12,70 m ²

POWIERZCHNIA: 62,20 m²

