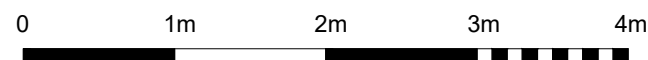
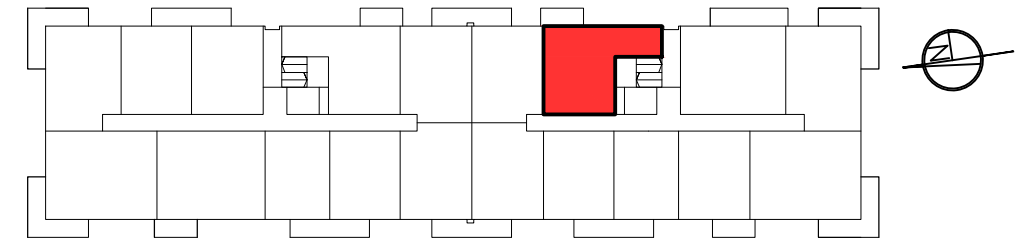


- ŚCIANY KONSTRUKCYJNE I OBUDOWY SZACHTÓW INSTALACYJNYCH NIEPODLEGAJĄCE PRZEBUDOWIE
- ŚCIANY DZIAŁOWE NADAJĄCE SIĘ DO DEMONTAŻU

**UWAGA:**  
NINIEJSZA KARTA KATALOGOWA NIE STANOWI OFERTY W ROZUMIENIU KODEKSU CYWILNEGO.  
PLAN MIESZKANIA ORAZ POWIERZCHNIE MOGĄ ULEC ZMIANIE W TRAKCIE REALIZACJI BUDYNKU.



POŁOŻENIE MIESZKANIA W BUDYNKU



PIETRO	2	POWIERZCHNIE POMIESZCZEŃ	
NUMER MIESZKANIA	85	POKÓJ 1	11,10 m <sup>2</sup>
LICZBA POKOI	2	POKÓJ Z ANEKSEM KUCHENNYM	18,50 m <sup>2</sup>
		GARDEROBA	7,30 m <sup>2</sup>
		ŁAZIENKA	4,70 m <sup>2</sup>
		HOL	5,50 m <sup>2</sup>
		LOGGIA	4,80 m <sup>2</sup>

**POWIERZCHNIA: 47,10 m<sup>2</sup>**

