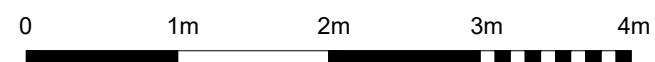


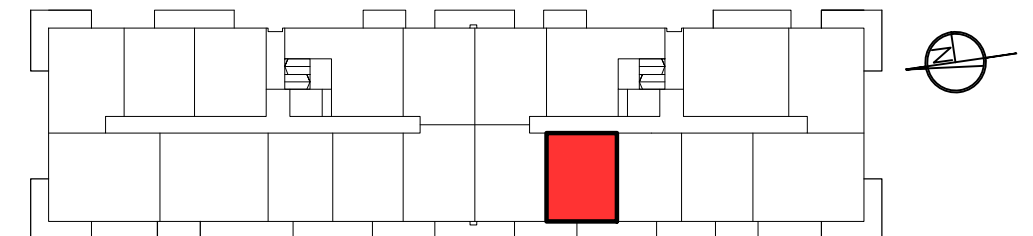
■ ŚCIANY KONSTRUKCYJNE I OBUDOWY SZACHTÓW INSTALACYJNYCH
NIEPODLEGAJĄCE PRZEBUDOWIE

■ ŚCIANY DZIAŁOWE NADAJĄCE SIĘ DO DEMONTAŻU

UWAGA:
NINIEJSZA KARTA KATALOGOWA NIE STANOWI OFERTY W ROZUMIENIU KODEKSU CYWILNEGO.
PLAN MIESZKANIA ORAZ POWIERZCHNIE MOGĄ ULEC ZMIANIE W TRAKCIE REALIZACJI BUDYNKU.



POŁOŻENIE MIESZKANIA W BUDYNKU



PIETRO	2	POWIERZCHNIE POMIESZCZEŃ	
NUMER MIESZKANIA	82	POKÓJ 1	11,10 m ²
LICZBA POKOI	2	POKÓJ Z ANEKSEM KUCHENNYM	19,30 m ²
		ŁAZIENKA	4,70 m ²
		HOL	5,50 m ²

POWIERZCHNIA: 40,60 m²

LOGGIA 4,80 m²

