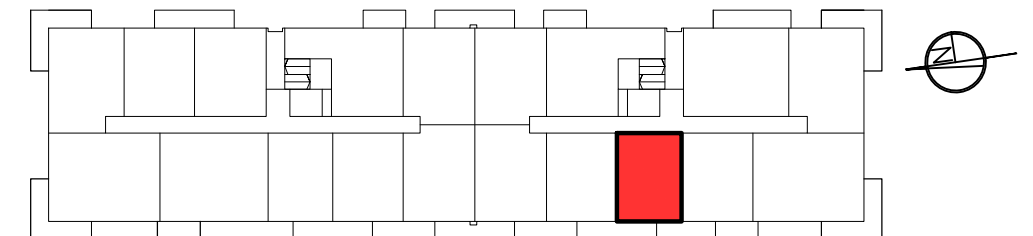


POŁOŻENIE MIESZKANIA W BUDYNKU



| PIETRO           | 2  | POWIERZCHNIE POMIESZCZEŃ  |                      |
|------------------|----|---------------------------|----------------------|
| NUMER MIESZKANIA | 81 | POKÓJ 1                   | 11,10 m <sup>2</sup> |
| LICZBA POKOI     | 2  | POKÓJ Z ANEKSEM KUCHENNYM | 18,70 m <sup>2</sup> |
|                  |    | ŁAZIENKA                  | 4,60 m <sup>2</sup>  |
|                  |    | HOL                       | 4,90 m <sup>2</sup>  |

**POWIERZCHNIA: 39,30 m<sup>2</sup>**

LOGGIA 4,80 m<sup>2</sup>



■ ŚCIANY KONSTRUKCYJNE I OBUDOWY SZACHTÓW INSTALACYJNYCH  
NIEPODLEGAJĄCE PRZEBUDOWIE

■ ŚCIANY DZIAŁOWE NADAJĄCE SIĘ DO DEMONTAŻU

UWAGA:  
NINIEJSZA KARTA KATALOGOWA NIE STANOWI OFERTY W ROZUMIENIU KODEKSU CYWILNEGO.  
PLAN MIESZKANIA ORAZ POWIERZCHNIE MOGĄ ULEC ZMIANIE W TRAKCIE REALIZACJI BUDYNKU.

