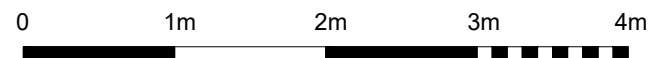


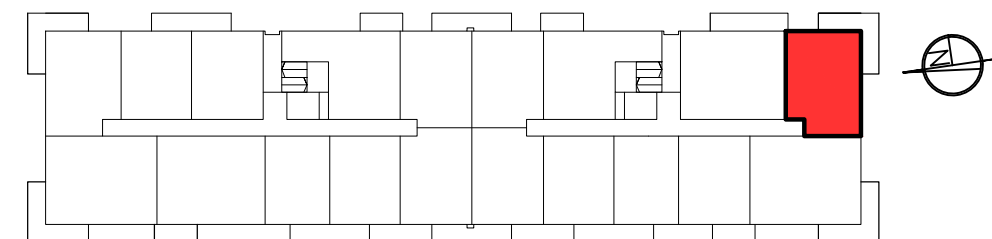
■ ŚCIANY KONSTRUKCYJNE I OBUDOWY SZACHTÓW INSTALACYJNYCH
NIEPODLEGAJĄCE PRZEBUDOWIE

■ ŚCIANY DZIAŁOWE NADAJĄCE SIĘ DO DEMONTAŻU

UWAGA:
NINIEJSZA KARTA KATALOGOWA NIE STANOWI OFERTY W ROZUMIENIU KODEKSU CYWILNEGO.
PLAN MIESZKANIA ORAZ POWIERZCHNIE MOGĄ ULEC ZMIANIE W TRAKCIE REALIZACJI BUDYNKU.



POŁOŻENIE MIESZKANIA W BUDYNKU



PIETRO	2	POWIERZCHNIE POMIESZCZEŃ	
NUMER MIESZKANIA	78	POKÓJ 1	18,30 m ²
LICZBA POKOI	2	POKÓJ 2	12,30 m ²
		KUCHNIA	7,40 m ²
		ŁAZIENKA	4,40 m ²
		HOL	5,90 m ²
		LOGGIA	12,70 m ²

POWIERZCHNIA: 48,30 m²

