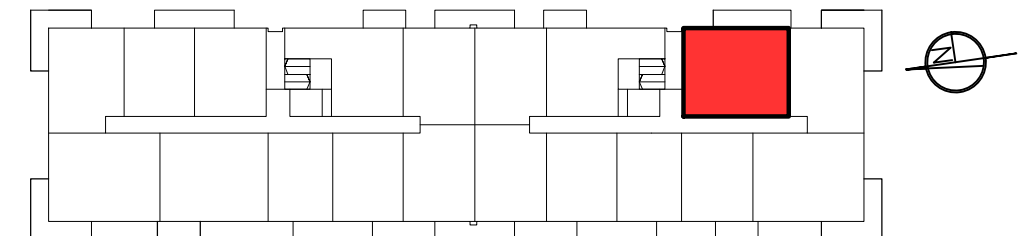


POŁOŻENIE MIESZKANIA W BUDYNKU



PIETRO	2	POWIERZCHNIE POMIESZCZEŃ	
NUMER MIESZKANIA	77	POKÓJ 1	11,60 m <sup>2</sup>
LICZBA POKOI	3	POKÓJ 2	10,40 m <sup>2</sup>
		POKÓJ Z ANEKSEM KUCHENNYM	21,10 m <sup>2</sup>
		ŁAZIENKA	4,90 m <sup>2</sup>
		HOL	8,30 m <sup>2</sup>
		WC	2,30 m <sup>2</sup>
		BALKON	10,30 m <sup>2</sup>

**POWIERZCHNIA: 58,60 m<sup>2</sup>**



■ ŚCIANY KONSTRUKCYJNE I OBUDOWY SZACHTÓW INSTALACYJNYCH NIEPODLEGAJĄCE PRZEBUDOWIE

■ ŚCIANY DZIAŁOWE NADAJĄCE SIĘ DO DEMONTAŻU

UWAGA:  
NINIEJSZA KARTA KATALOGOWA NIE STANOWI OFERTY W ROZUMIENIU KODEKSU CYWILNEGO.  
PLAN MIESZKANIA ORAZ POWIERZCHNIE MOGĄ ULEC ZMIANIE W TRAKCIE REALIZACJI BUDYNKU.

