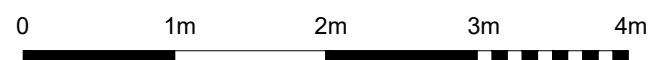


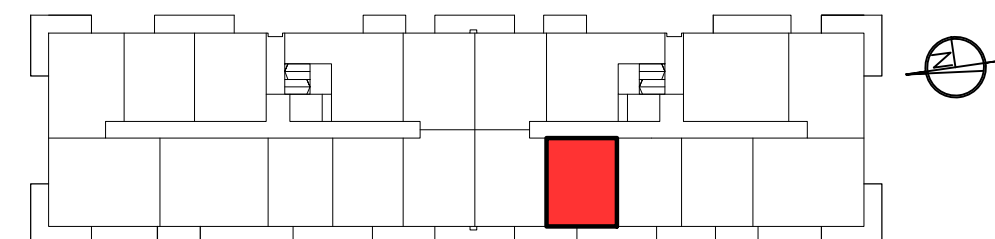
■ ŚCIANY KONSTRUKCYJNE I OBUDOWY SZACHTÓW INSTALACYJNYCH
NIEPODLEGAJĄCE PRZEBUDOWIE

■ ŚCIANY DZIAŁOWE NADAJĄCE SIĘ DO DEMONTAŻU

UWAGA:
NINIEJSZA KARTA KATALOGOWA NIE STANOWI OFERTY W ROZUMIENIU KODEKSU CYWILNEGO.
PLAN MIESZKANIA ORAZ POWIERZCHNIE MOGĄ ULEC ZMIANIE W TRAKCIE REALIZACJI BUDYNKU.



POŁOŻENIE MIESZKANIA W BUDYNKU



| PIETRO | 1 | POWIERZCHNIE POMIESZCZEŃ | |
|------------------|----|---------------------------|----------------------|
| NUMER MIESZKANIA | 73 | POKÓJ 1 | 11,10 m ² |
| LICZBA POKOI | 2 | POKÓJ Z ANEKSEM KUCHENNYM | 19,30 m ² |
| | | ŁAZIENKA | 4,70 m ² |
| | | HOL | 5,50 m ² |

POWIERZCHNIA: 40,60 m²

LOGGIA 4,80 m²

