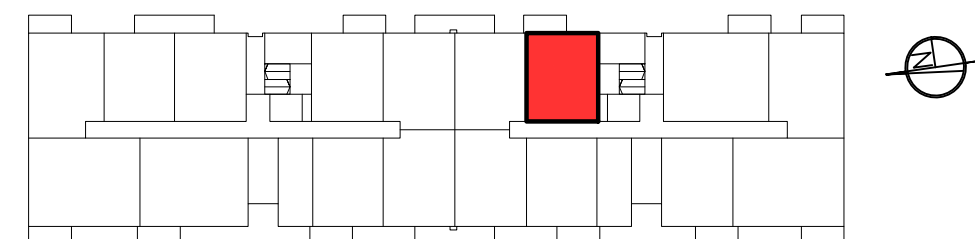


POŁOŻENIE MIESZKANIA W BUDYNKU



PARTER		POWIERZCHNIE POMIESZCZEŃ	
NUMER MIESZKANIA	0	POKÓJ 1	11,10 m ²
LICZBA POKOI	67	POKÓJ Z ANEKSEM KUCHENNYM	18,50 m ²
	2	ŁAZIENKA	4,70 m ²
		HOL	5,50 m ²

POWIERZCHNIA: 39,80 m²

TARAS 5,90 m²

■ ŚCIANY KONSTRUKCYJNE I OBUDOWY SZACHTÓW INSTALACYJNYCH
NIEPODLEGAJĄCE PRZEBUDOWIE

■ ŚCIANY DZIAŁOWE NADAJĄCE SIĘ DO DEMONTAŻU

UWAGA:
NINIEJSZA KARTA KATALOGOWA NIE STANOWI OFERTY W ROZUMIENIU KODEKSU CYWILNEGO.
PLAN MIESZKANIA ORAZ POWIERZCHNIE MOGĄ ULEC ZMIANIE W TRAKCIE REALIZACJI BUDYNKU.

