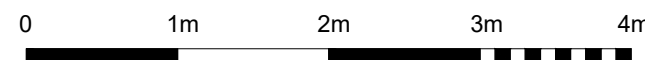


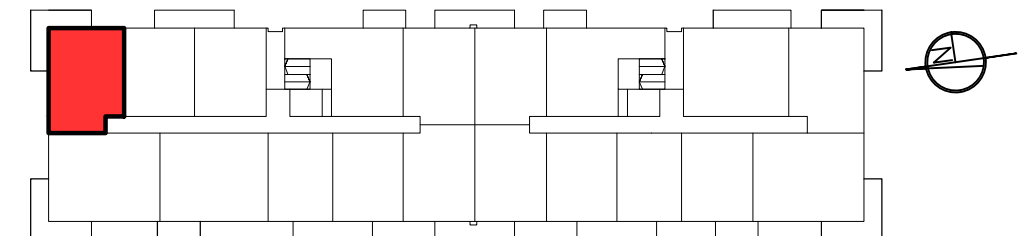
■ ŚCIANY KONSTRUKCYJNE I OBUDOWY SZACHTÓW INSTALACYJNYCH NIEPODLEGAJĄCE PRZEBUDOWIE

■ ŚCIANY DZIAŁOWE NADAJĄCE SIĘ DO DEMONTAŻU

UWAGA:  
NINIEJSZA KARTA KATALOGOWA NIE STANOWI OFERTY W ROZUMIENIU KODEKSU CYWILNEGO.  
PLAN MIESZKANIA ORAZ POWIERZCHNIE MOGĄ ULEC ZMIANIE W TRAKCIE REALIZACJI BUDYNKU.



POŁOŻENIE MIESZKANIA W BUDYNKU



| PIETRO           | 5  | POWIERZCHNIE POMIESZCZEŃ |                      |
|------------------|----|--------------------------|----------------------|
| NUMER MIESZKANIA | 57 | POKÓJ 1                  | 18,30 m <sup>2</sup> |
| LICZBA POKOI     | 2  | POKÓJ 2                  | 12,30 m <sup>2</sup> |
|                  |    | KUCHNIA                  | 7,40 m <sup>2</sup>  |
|                  |    | ŁAZIENKA                 | 4,30 m <sup>2</sup>  |
|                  |    | HOL                      | 5,90 m <sup>2</sup>  |
|                  |    | LOGGIA                   | 12,70 m <sup>2</sup> |

**POWIERZCHNIA: 48,20 m<sup>2</sup>**

