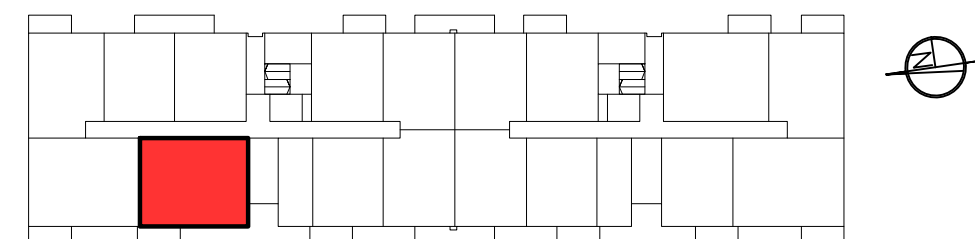


POŁOŻENIE MIESZKANIA W BUDYNKU



PARTER		POWIERZCHNIE POMIESZCZEŃ	
NUMER MIESZKANIA	5	POKÓJ 1	11,60 m <sup>2</sup>
LICZBA POKOI	3	POKÓJ 2	10,80 m <sup>2</sup>
		POKÓJ Z ANEKSEM KUCHENNYM	21,10 m <sup>2</sup>
		ŁAZIENKA	4,90 m <sup>2</sup>
		HOL	8,60 m <sup>2</sup>
		WC	2,30 m <sup>2</sup>
		TARAS	5,90 m <sup>2</sup>

**POWIERZCHNIA: 59,30 m<sup>2</sup>**

■ ŚCIANY KONSTRUKCYJNE I OBUDOWY SZACHTÓW INSTALACYJNYCH  
NIEPODLEGAJĄCE PRZEBUDOWIE

■ ŚCIANY DZIAŁOWE NADAJĄCE SIĘ DO DEMONTAŻU

UWAGA:  
NINIEJSZA KARTA KATALOGOWA NIE STANOWI OFERTY W ROZUMIENIU KODEKSU CYWILNEGO.  
PLAN MIESZKANIA ORAZ POWIERZCHNIE MOGĄ ULEC ZMIANIE W TRAKCIE REALIZACJI BUDYNKU.

