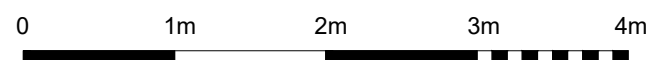


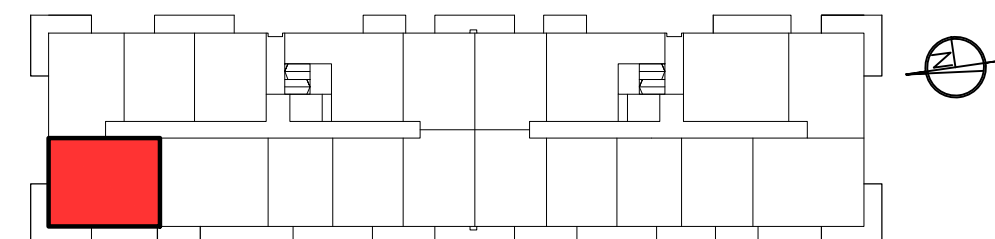
■ ŚCIANY KONSTRUKCYJNE I OBUDOWY SZACHTÓW INSTALACYJNYCH  
NIEPODLEGAJĄCE PRZEBUDOWIE

■ ŚCIANY DZIAŁOWE NADAJĄCE SIĘ DO DEMONTAŻU

UWAGA:  
NINIEJSZA KARTA KATALOGOWA NIE STANOWI OFERTY W ROZUMIENIU KODEKSU CYWILNEGO.  
PLAN MIESZKANIA ORAZ POWIERZCHNIE MOGĄ ULEC ZMIANIE W TRAKCIE REALIZACJI BUDYNKU.



POŁOŻENIE MIESZKANIA W BUDYNKU



PIETRO	4	POWIERZCHNIE POMIESZCZEŃ	
NUMER MIESZKANIA	46	POKÓJ 1	11,80 m <sup>2</sup>
LICZBA POKOI	3	POKÓJ 2	11,50 m <sup>2</sup>
		POKÓJ Z ANEKSEM KUCHENNYM	22,40 m <sup>2</sup>
		ŁAZIENKA	4,90 m <sup>2</sup>
		HOL	9,50 m <sup>2</sup>
		WC	2,00 m <sup>2</sup>
		LOGGIA	12,70 m <sup>2</sup>

**POWIERZCHNIA: 62,10 m<sup>2</sup>**

