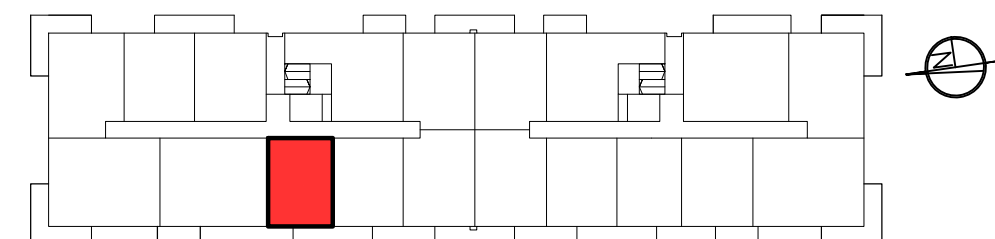


POŁOŻENIE MIESZKANIA W BUDYNKU



PIETRO	4	POWIERZCHNIE POMIESZCZEŃ	
NUMER MIESZKANIA	44	POKÓJ 1	11,10 m <sup>2</sup>
LICZBA POKOI	2	POKÓJ Z ANEKSEM KUCHENNYM	18,70 m <sup>2</sup>
		ŁAZIENKA	4,60 m <sup>2</sup>
		HOL	4,90 m <sup>2</sup>

**POWIERZCHNIA: 39,30 m<sup>2</sup>**

LOGGIA 4,80 m<sup>2</sup>



■ ŚCIANY KONSTRUKCYJNE I OBUDOWY SZACHTÓW INSTALACYJNYCH  
NIEPODLEGAJĄCE PRZEBUDOWIE

■ ŚCIANY DZIAŁOWE NADAJĄCE SIĘ DO DEMONTAŻU

UWAGA:  
NINIEJSZA KARTA KATALOGOWA NIE STANOWI OFERTY W ROZUMIENIU KODEKSU CYWILNEGO.  
PLAN MIESZKANIA ORAZ POWIERZCHNIE MOGĄ ULEC ZMIANIE W TRAKCIE REALIZACJI BUDYNKU.

