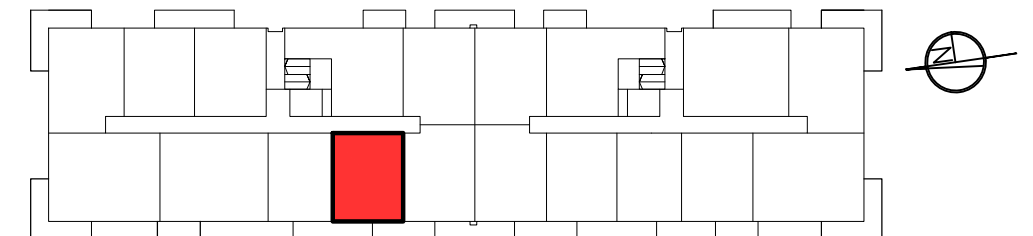


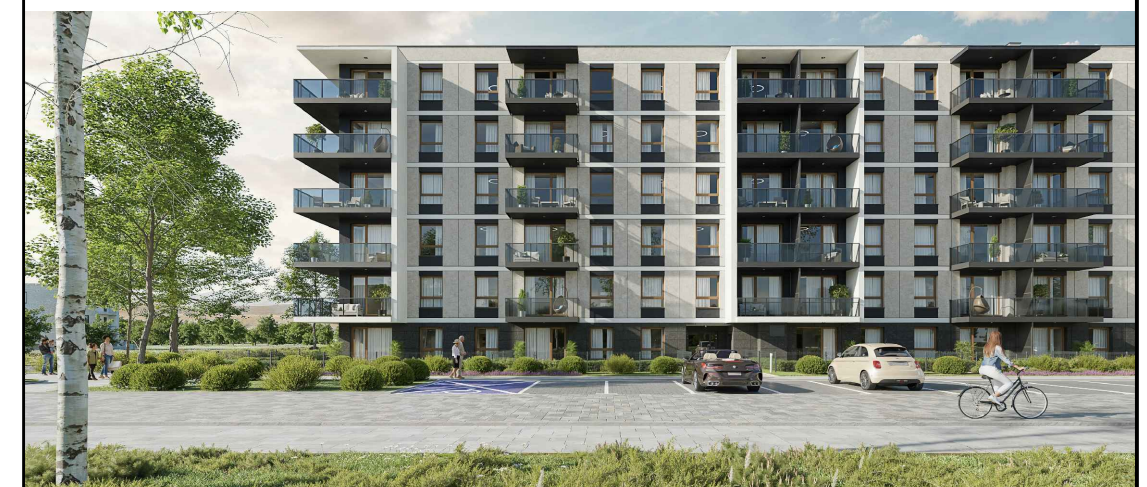
POŁOŻENIE MIESZKANIA W BUDYNKU



PIETRO	3	POWIERZCHNIE POMIESZCZEŃ	
NUMER MIESZKANIA	33	POKÓJ 1	11,10 m <sup>2</sup>
LICZBA POKOI	2	POKÓJ Z ANEKSEM KUCHENNYM	19,30 m <sup>2</sup>
		ŁAZIENKA	4,70 m <sup>2</sup>
		HOL	5,50 m <sup>2</sup>

**POWIERZCHNIA: 40,60 m<sup>2</sup>**

LOGGIA 4,80 m<sup>2</sup>



■ ŚCIANY KONSTRUKCYJNE I OBUDOWY SZACHTÓW INSTALACYJNYCH NIEPODLEGAJĄCE PRZEBUDOWIE

■ ŚCIANY DZIAŁOWE NADAJĄCE SIĘ DO DEMONTAŻU

UWAGA:  
NINIEJSZA KARTA KATALOGOWA NIE STANOWI OFERTY W ROZUMIENIU KODEKSU CYWILNEGO.  
PLAN MIESZKANIA ORAZ POWIERZCHNIE MOGĄ ULEC ZMIANIE W TRAKCIE REALIZACJI BUDYNKU.

