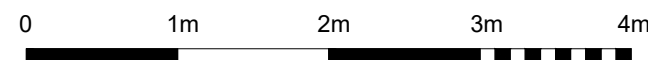


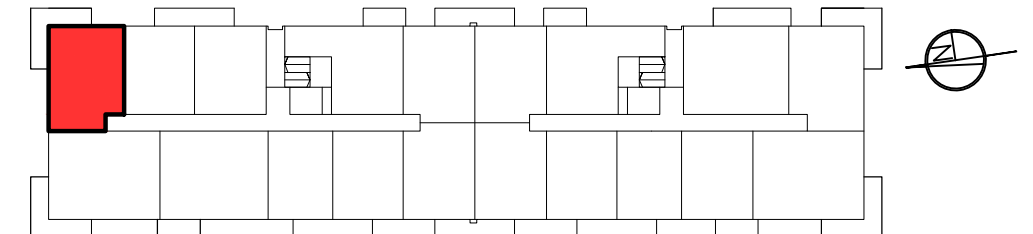
■ ŚCIANY KONSTRUKCYJNE I OBUDOWY SZACHTÓW INSTALACYJNYCH NIEPODLEGAJĄCE PRZEBUDOWIE

■ ŚCIANY DZIAŁOWE NADAJĄCE SIĘ DO DEMONTAŻU

UWAGA:  
NINIEJSZA KARTA KATALOGOWA NIE STANOWI OFERTY W ROZUMIENIU KODEKSU CYWILNEGO.  
PLAN MIESZKANIA ORAZ POWIERZCHNIE MOGĄ ULEĆ ZMIANIE W TRAKCIE REALIZACJI BUDYNKU.



POŁOŻENIE MIESZKANIA W BUDYNKU



PIETRO	1	POWIERZCHNIE POMIESZCZEŃ	
NUMER MIESZKANIA	17	POKÓJ 1	18,30 m <sup>2</sup>
LICZBA POKOI	2	POKÓJ 2	12,30 m <sup>2</sup>
		KUCHNIA	7,40 m <sup>2</sup>
		ŁAZIENKA	4,30 m <sup>2</sup>
		HOL	5,90 m <sup>2</sup>
		LOGGIA	12,70 m <sup>2</sup>

**POWIERZCHNIA: 48,20 m<sup>2</sup>**

