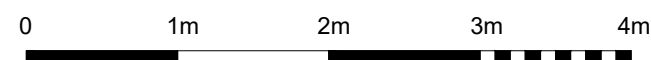


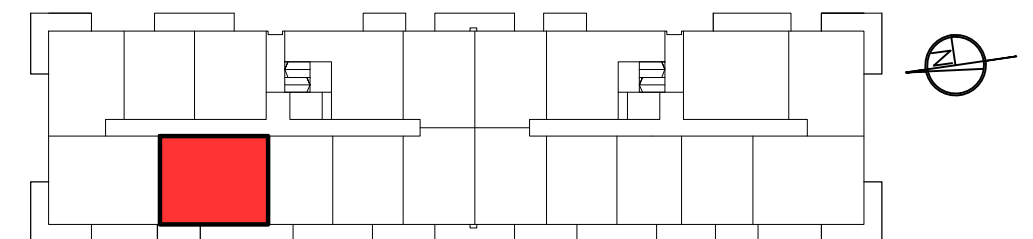
■ ŚCIANY KONSTRUKCYJNE I OBUDOWY SZACHTÓW INSTALACYJNYCH
NIEPODLEGAJĄCE PRZEBUDOWIE

■ ŚCIANY DZIAŁOWE NADAJĄCE SIĘ DO DEMONTAŻU

UWAGA:
NINIEJSZA KARTA KATALOGOWA NIE STANOWI OFERTY W ROZUMIENIU KODEKSU CYWILNEGO.
PLAN MIESZKANIA ORAZ POWIERZCHNIE MOGĄ ULEC ZMIANIE W TRAKCIE REALIZACJI BUDYNKU.



POŁOŻENIE MIESZKANIA W BUDYNKU



PIETRO	1	POWIERZCHNIE POMIESZCZEŃ	
NUMER MIESZKANIA	15	POKÓJ 1	11,60 m ²
LICZBA POKOI	3	POKÓJ 2	10,80 m ²
		POKÓJ Z ANEKSEM KUCHENNYM	21,10 m ²
		ŁAZIENKA	4,90 m ²
		HOL	8,60 m ²
		WC	2,30 m ²
		BALKON	5,40 m ²

POWIERZCHNIA: 59,30 m²

