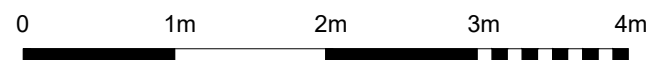


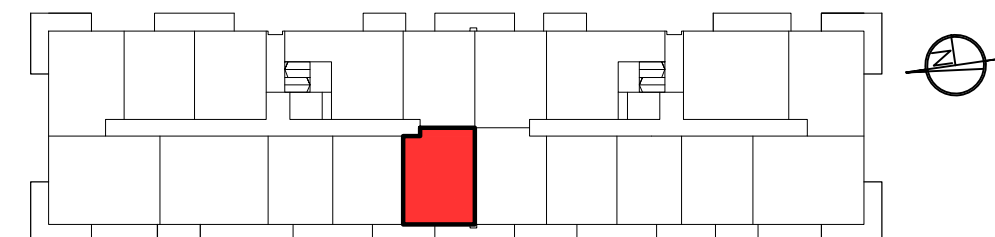
■ ŚCIANY KONSTRUKCYJNE I OBUDOWY SZACHTÓW INSTALACYJNYCH
NIEPODLEGAJĄCE PRZEBUDOWIE

■ ŚCIANY DZIAŁOWE NADAJĄCE SIĘ DO DEMONTAŻU

UWAGA:
NINIEJSZA KARTA KATALOGOWA NIE STANOWI OFERTY W ROZUMIENIU KODEKSU CYWILNEGO.
PLAN MIESZKANIA ORAZ POWIERZCHNIE MOGĄ ULEC ZMIANIE W TRAKCIE REALIZACJI BUDYNKU.



POŁOŻENIE MIESZKANIA W BUDYNKU



| PIĘTRO | 1 | POWIERZCHNIE POMIESZCZEŃ | |
|------------------|----|---------------------------|----------------------|
| NUMER MIESZKANIA | 12 | POKÓJ 1 | 12,90 m ² |
| LICZBA POKOI | 2 | POKÓJ Z ANEKSEM KUCHENNYM | 19,00 m ² |
| | | ŁAZIENKA | 5,20 m ² |
| | | HOL | 7,00 m ² |
| | | BALKON | 4,90 m ² |

POWIERZCHNIA: 44,10 m²

