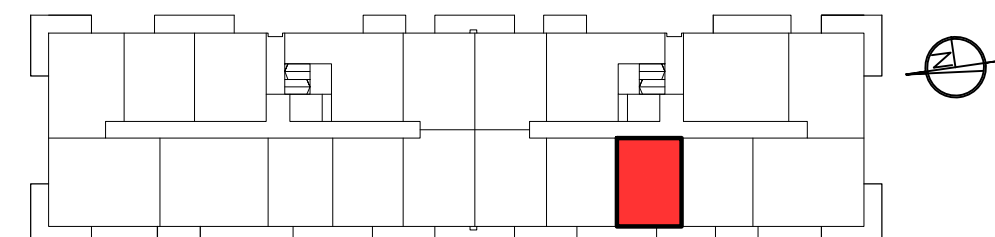


POŁOŻENIE MIESZKANIA W BUDYNKU



PIETRO	5	POWIERZCHNIE POMIESZCZEŃ	
NUMER MIESZKANIA	108	POKÓJ 1	11,10 m ²
LICZBA POKOI	2	POKÓJ Z ANEKSEM KUCHENNYM	18,70 m ²
		ŁAZIENKA	4,60 m ²
		HOL	4,90 m ²

POWIERZCHNIA: 39,30 m²

LOGGIA 4,80 m²



■ ŚCIANY KONSTRUKCYJNE I OBUDOWY SZACHTÓW INSTALACYJNYCH
NIEPODLEGAJĄCE PRZEBUDOWIE

■ ŚCIANY DZIAŁOWE NADAJĄCE SIĘ DO DEMONTAŻU

UWAGA:
NINIEJSZA KARTA KATALOGOWA NIE STANOWI OFERTY W ROZUMIENIU KODEKSU CYWILNEGO.
PLAN MIESZKANIA ORAZ POWIERZCHNIE MOGĄ ULEC ZMIANIE W TRAKCIE REALIZACJI BUDYNKU.

